

# Aviso Prévio, Ações Antecipadas e Serviços Climáticos Integrados Participativos para Agricultura



# Estrutura da Apresentação

## **Sistema Alimentar Adaptativo as Mudanças Climáticas**

Visão Geral.

- Os Impactos das Mudanças Climáticas na Segurança Alimentar e nutricional e Meios de Subsistência
- Desafios chaves –Insegurança alimentar e nutricional em Moçambique
- Serviços Climáticos Integrados e Participativos para Agricultura

## **Gestão de Risco de Desastres**

Visão Geral.

- Aviso Prévio, Ações Antecipadas baseado em Previsões.
- Financiamento baseado em Previsões





# GESTÃO INTEGRADA DE RISCOS CLIMATICOS

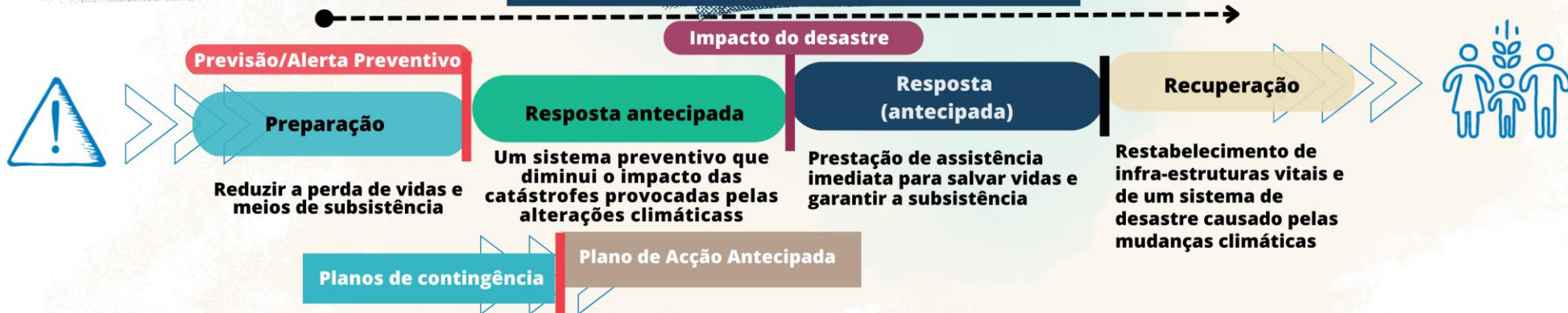


• Monitorização meteorológica e previsão climática

• Planificação agrícola informada

• Criação de amortecedores financeiros para necessidades de curto prazo

• Reforçar as capacidades da comunidade para aceder aos serviços financeiros formais





# Os Impactos das Mudanças Climáticas na Segurança Alimentar e Meios de Subsistência

- Enquanto a economia se diversifica, a agricultura continua a ser um sector económico chave.
- Em Moçambique, o sector agrícola inclui actividades agrícolas, florestais, pesqueiras e de pecuária. Ao todo, constituem um quarto do Produto Interno Bruto (PIB) (com alguma flutuação ao longo dos anos) e a renda de mais de 70% da população. Relatório Conjunto entre o Instituto de Meteorologia do Reino Unido e o PMA “Segurança alimentar e meios de subsistência sob um Clima em mudança em Moçambique - Preparação para o Futuro” Março 2021. <https://www.wfp.org/publications/food-security-and-livelihoods-under-changing-climate-mozambique-2021>
- Devido à sensibilidade climática do sector agrícola, sem acção climática efectiva, o rendimento e o bem-estar da população podem ser afectados negativamente a longo prazo, prejudicando os esforços para erradicar a pobreza e a fome.



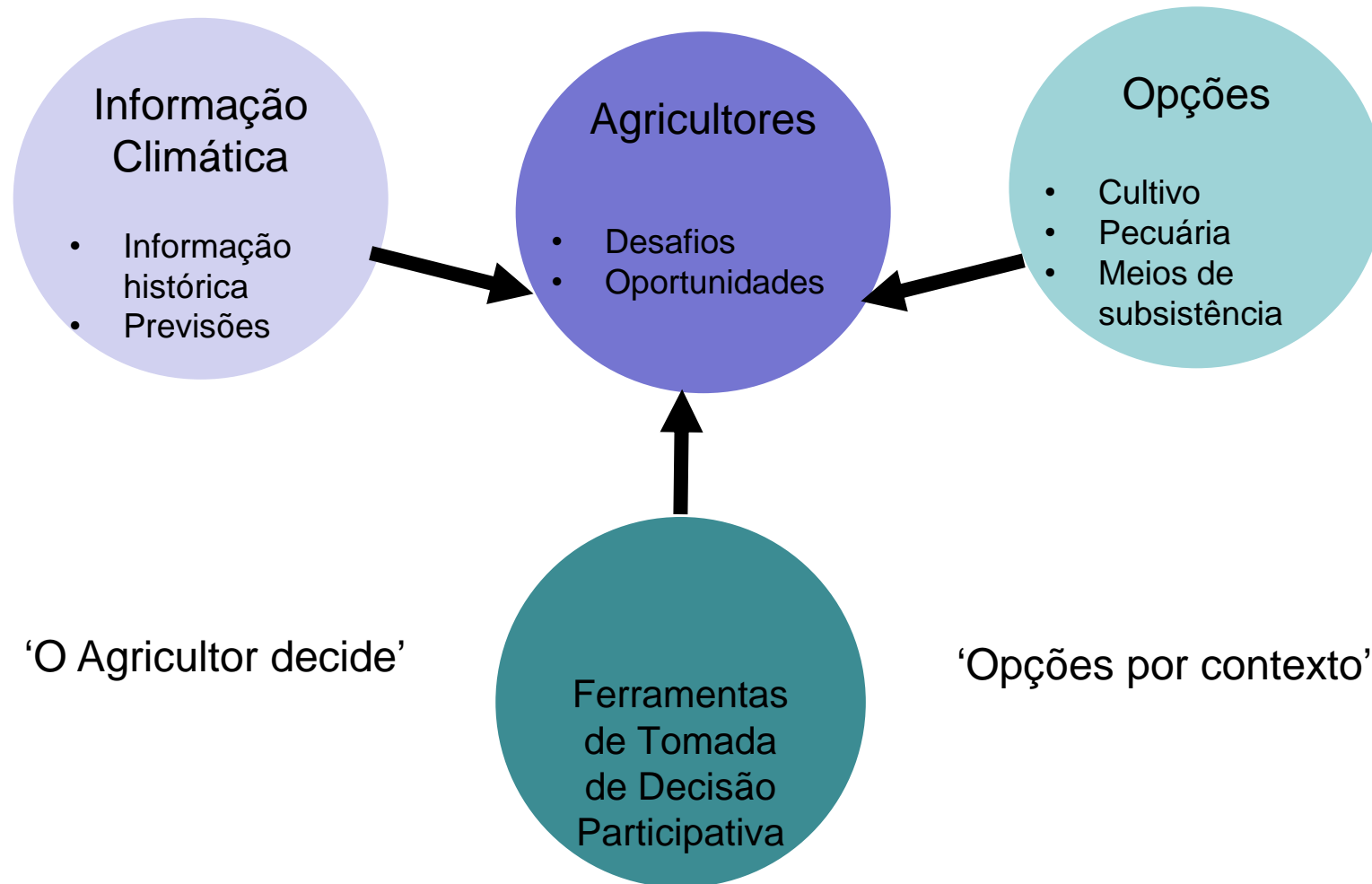
# Desafios Chave para a Insegurança Alimentar e de em Moçambique

- Produção, Colheita e Transporte, Processamento, Distribuição e venda
- O país tem 36 milhões de hectares de terra arável, dos quais menos de 10 estão em uso (FAO, 2007,2015)
- Em termos gerais, a taxa de perda pós-colheita é desconhecida para o país. As estimativas aproximam a taxa de perda de 25%.
- Informações de mercado inadequadas também podem limitar o processamento, uma vez que os agricultores têm pouco conhecimento das possíveis oportunidades de mercado.
- O país é autossuficiente em termos de milho, mandioca, feijão e leguminosas, mas os mercados fragmentados dificultam o amplo acesso a estes.

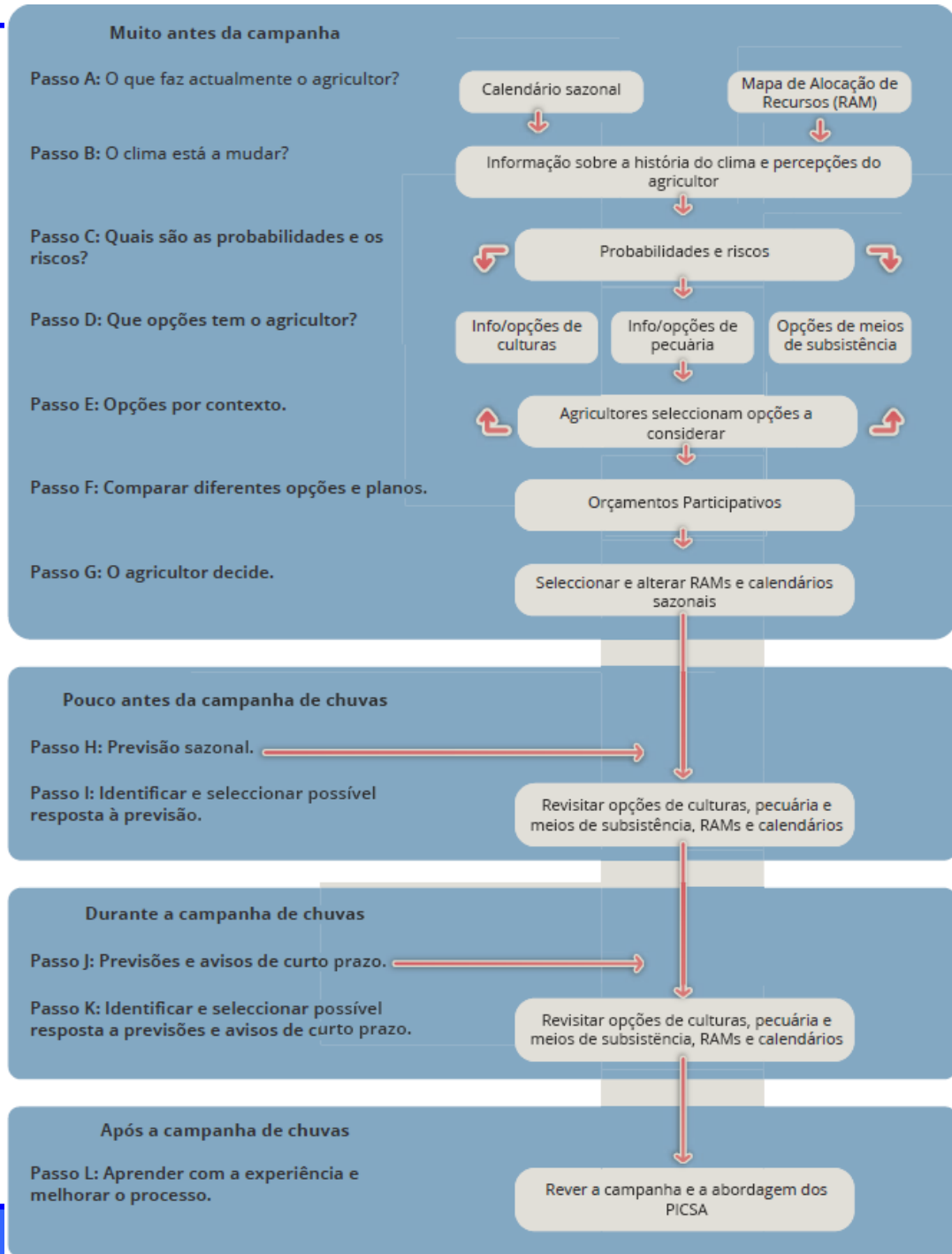
<https://www.wfp.org/publications/food-security-and-livelihoods-under-changing-climate-mozambique-2021>

- Decisões crítica de agricultura dependem do tempo/clima
  - Quanta chuva cai, há extremos de temperatura?
  - A duração e data de início da campanha
  - Estes aspetos variam consideravelmente de ano para ano

# Serviços climáticos Integrados e Participativos para Agricultura - PICSA



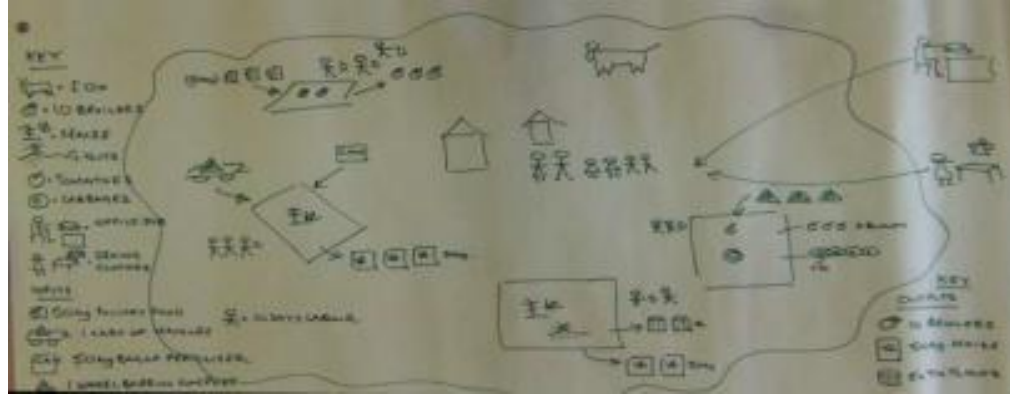
# PICSA



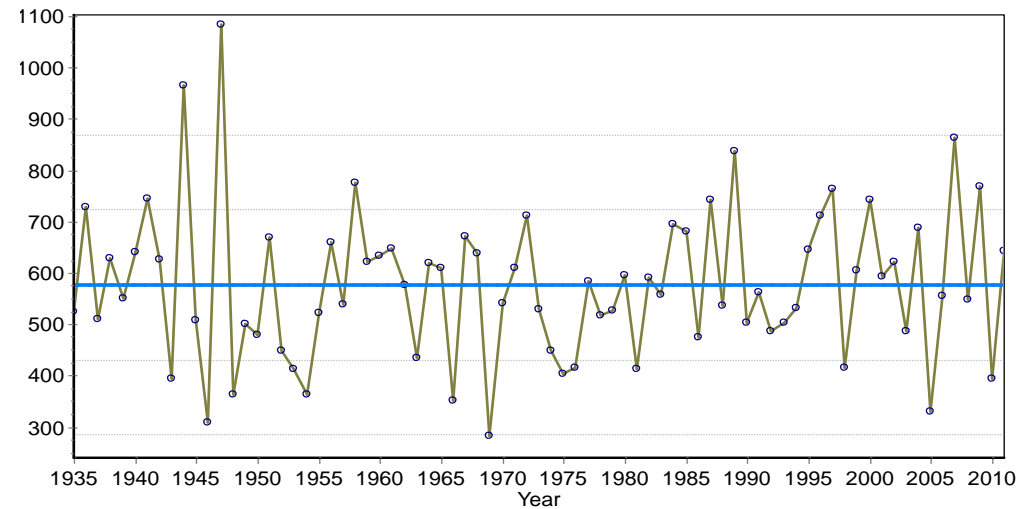
PICSA website (<http://www.walker-institute.ac.uk/research/PICSA>).



## 1. Minhas atividades e recursos



## 2. O que está acontecendo com o clima local





### 3. Opções para enfrentar desafios e oportunidades

PRACTICE	WATER DRAINAGE	BENEFITS FOR WIND-BREAKERS	DEFOLIATION			INVESTMENT	TIME TO REAP OR BENEFITS (Months)	Risks/Disadvantages
			Low	Med	High			
	0	0	0	0	0	0	-	
	0	0	0	0	0	1	-	
	0	0	0	0	0	3	-	
	0	0	0	0	0	1	-	
	0	0	0	0	0	0	-	

### Opcoes para adaptacao

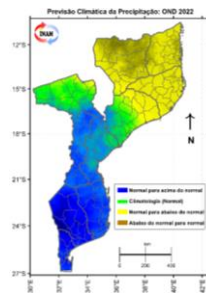
- Variedades tolerantes a seca
- Irrigacao melhorada
- Colheita de água
- Geração de forragens
- Fortalecimento dos manguezais
- Reflorestação
- Combustível alternativo
- AII** • Sensibilizar
- AII** • Melhorar sistemas de aviso previo

### 4. Opções de comparação e planificação - orçamentos participativos

	I	II	III	IV	V	VI
Activities						
Inputs						
Family labour						
Outputs						
Produce consumed						
Cash balance / profits						

CASH BALANCE

### 5. Previsão sazonal para adaptar os planos, previsões de curto prazo para reagir



Sistema Nacional de Meteorologia		Sistema Nacional de Meteorologia	
Direcção de Acção e Planeamento de Tempestades		Direcção de Acção e Planeamento de Tempestades	
Atividade	Monitorização da situação meteorológica	Atividade	Monitorização da situação meteorológica
Objetivo	Monitorizar a situação meteorológica para a emissão de alertas de tempestades	Objetivo	Monitorizar a situação meteorológica para a emissão de alertas de tempestades
Responsabilidade	Unidade de Meteorologia	Responsabilidade	Unidade de Meteorologia
Atividade	Monitorização da situação meteorológica	Atividade	Monitorização da situação meteorológica
Objetivo	Monitorizar a situação meteorológica para a emissão de alertas de tempestades	Objetivo	Monitorizar a situação meteorológica para a emissão de alertas de tempestades
Responsabilidade	Unidade de Meteorologia	Responsabilidade	Unidade de Meteorologia

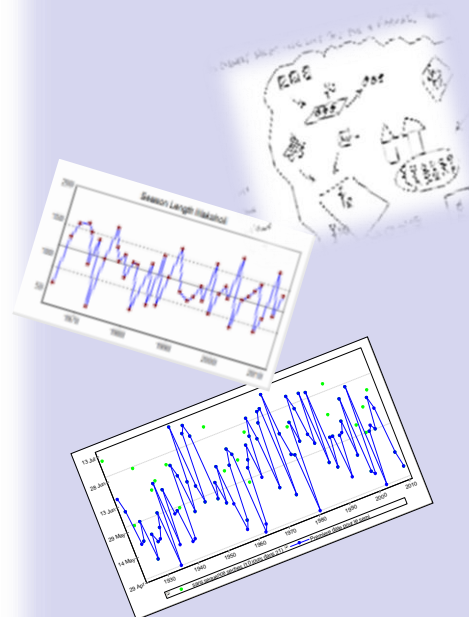


### *Bem Antes da Campanha*

Dados Históricos climáticos

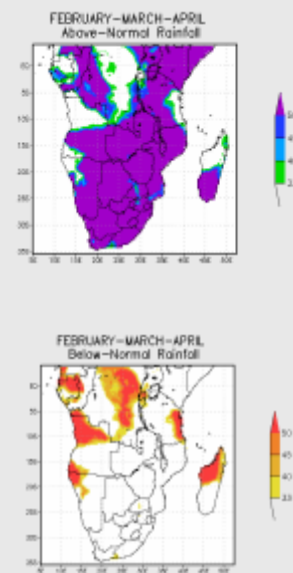
Opções de Meios de vida, pecuária e culturas

Planeamento Participativo



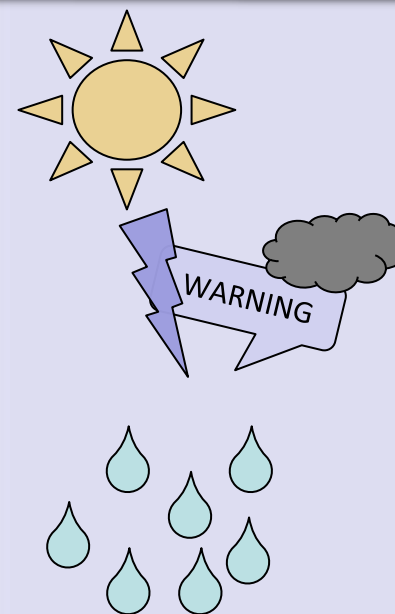
### *Pouco Antes da Campanha*

Previsão Sazonal & revisão de planos



### *Durante a Campanha*

Alertas & Previsões de curto prazo



### *Pouco depois da Campanha*

Rever o dados climáticos, de produção, previsões & processos



Seasonal Forecasts from [http://rava.qsens.net/themes/climate\\_template/seasonal-forecasts/](http://rava.qsens.net/themes/climate_template/seasonal-forecasts/)

# Aviso Prévio - Ações Antecipadas Baseadas em Previsões

---

# Financiamento baseado em Previsões

- Disponibiliza fundos que são desembolsados com base em previsões sazonais para actividades pre-definidas que reduzem os riscos, aumentam a preparação, e a resposta e tornam a gestão do risco de desastres em geral mais eficaz.
- *Nota: Também pode oferecer uma via para vincular às actividades de emergência com actividades de resiliência a longo prazo*



# Financiamento baseado em Previsões

- **Principais Pressupostos para a Implementação dos Planos de Acções Antecipada**
- **Pré-Posicionamento de Fundos**
- **Planos de Acções Antecipadas pré-elaborados e aprovados**
- **Indicadores, Limiares e Accionadores pré-definidos**

# Financiamento baseado em Previsões

- Cada vez maior frequência de ocorrência de eventos climáticos extremos e cada vez mais assertivos os dados de previsão da ocorrência dos mesmos;
- Camada Protectora que proporciona mecanismos financeiros de preservação dos ganhos obtidos ao longo do processo de Gestão Integrada de Recursos, incluindo a Água.

# Financiamento baseado em Previsões

- **PMA e INAM trabalham desde 2019 no SAP/AA Seca**
  - Estabelecimento do Sistema de Aviso Prévio de Seca
  - Definição de Indicadores, Limiares e Accionadores
  - Fortalecimento da Capacidade de Previsão e Monitoria de Seca
  - Fortalecimento das Capacidades do Quadro Técnico do INAM
- **Expansão de FbP para Cheias e Ciclones em contexto de Conflictos em 2023**
  - Workshop de lançamento do projecto – Fevereiro de 2023
  - Reuniões técnicas com INAM e DNGRH para a definição de Indicadores, Limiares e Accionadores
  - Contínuo fortalecimento das capacidades institucionais e da equipa técnica.



# Obrigado pela Atenção

<http://www.inam.gov.mz>



Financiado pela  
União Europeia  
Ajuda Humanitária

